



Baumann
CONTAINER

CONTAINER HANDBUCH

Inhalt

		Seite
Einführung		4
Allgemeine Informationen		5
Universal (Standard) Container	20'	6
	40'	8
Universal (Standard) Container	45'	10
OpentopContainer	20'	12
HardtopContainer	40'	14
KühlContainer	20'	16
	40'	18
Elektrische Steckverbindung		19
IsolierContainer	20'	20
	40'	20
Flat	20'	22
	40'	24
Plattform	20'	26
	40'	26
Belüftete Container	20'	28
SchüttgutContainer	20'	30
TankContainer	20'	32

Einführung

Baumann Container bietet seinen Kunden sämtliche Typen von Containern. Mit dieser großen Auswahl von Standard- und Spezial-Containern können wir Sie mit den passenden Containern für jedes Ladegut beliefern.

Dieses Heft informiert Sie über die technischen Details der lieferbaren Container, wie z.B. Abmessungen, Gewichte, Konstruktionsmerkmale.

Alle aufgeführten Details stellen Normdaten dar. Ausgehend von den auf Seite 5 genannten Abmessungen kann das Tara-Gewicht um +/- 2 % differieren.

Die in diesem Heft aufgeführten und abgebildeten Container stellen handelsübliche Standardcontainer nach der ISO-Norm dar. Aber auch für ausgefallene Typen wie z.B. side-door, double-door, open-side, half-height-OT, offshore-shelter, Mini-Kühler, Container mit Dichtigkeitsprüfung zur Lagerung von Pflanzenschutzmitteln oder Container bis zu einer Außenhöhe von 10'10" sind wir für Sie der kompetente Lieferant!

In diesem Heft sind lediglich technische Daten aufgeführt.

Sollten Sie weitere Details benötigen oder spezielle Fragen zu den einzelnen Containertypen haben, stehen wir Ihnen für Auskünfte jederzeit gern zur Verfügung.

Rufen Sie uns an oder besuchen Sie uns einfach im Internet unter

www.spedition-baumann.de

Weitere Informationen über unser Unternehmen, die Vorschriften der CSC und unser Programm Vermietung und Sonderbau finden Sie auf den Seiten 36 bis 39.

Fordern Sie uns, wir zerbrechen uns den Kopf und haben mit Sicherheit auch für Sie den passenden Container!

Allgemeine Informationen

Innen-Abmessungen

Die Innenmaße und Türöffnungs-Abmessungen der von Baumann Container lieferbaren Container entsprechen den unten aufgeführten ISO Dimensionen.

Die auf den folgenden Seiten aufgeführten Abmessungen stellen Nomgrößen dar. Bedingt durch Produktions-Toleranzen mögliche Abweichungen in den Abmessungen:

Toleranz	Länge	Breite	Höhe
maximale Differenz	10 mm 3/8"	10 mm 3/8"	10 mm 3/8"

Maximale Brutto-Gewichte

20' Container:

30.480 kg (67.200 lbs), gültig für die meisten Baumann Container 20' Container; übertrifft den ISO Minimum-Standard (ISO 668).

Tara ca. 2300 kg.

40' Container:

34.000 kg (74.950 lbs).

Tara ca. 3800 kg.

Bodentragfähigkeit:

Ein Containerboden ist fähig, einen Gabelstapler mit einer maximalen Achslast von 5.460 kg (12.040 lbs) zu tragen, sofern die Aufstandsfläche pro Rad mindestens 142 cm² (22 sq.in) nach ISO 1496/I beträgt.

Äußere und minimale innere Abmessungen nach ISO

Die folgende Tabelle nennt die äußeren Abmessungen über alles, wie in der ISO 668 und die minimalen inneren Abmessungen und Türöffnungen für Standard/UniversalContainer wie in der ISO 1496-1 standardisiert.

	Länge		Breite	Höhe		
	20'	40'		8'	8'	8'6"
Abmessungen	6 058 mm	12 192 mm	2 438 mm	2 438 mm	2 591 mm	2 896 mm
Innen-Abmessungen	5 867 mm 19'3"	11 998 mm 39'4 3/8"	2 330 mm 7'7 3/4"	2 197 mm 7' 2 1/2"	2 350 mm 7'8 1/2"	2 655 mm 8'8 1/2"
Türöffnungs-abmessungen	-	-	2 286 mm 7'6"	2 134 mm 7'	2 261 mm 7' 5"	2 566 mm 8'5"

Konzentrierte Ladung

Wenn schwere Ladung in Containern, außer Flats oder Plattformen, verstaut wird, ist darauf zu achten, dass die Belastbarkeit des Containerbodens nicht überschritten wird.

Die maximale Flächenbelastung durch die Ladung darf nicht überschritten werden:

- bei 20' Containern 4 Tonnen pro laufendem Meter in der Länge
- bei 40' Containern 3 Tonnen pro laufendem Meter in der Länge

Einige Container sind mit einem sogenannten Gooseneck-Tunnel (Schwanenhals-Tunnel) ausgerüstet, die den Transport auf einem Gooseneck-Chassis ermöglichen.

Holzbehandlung

Speziell ausgewähltes Holz für die Containerböden ist gemäß den Australischen Vorschriften behandelt (ausgenommen 40' Flats und Plattformen).

Containermarkierungen / Eigenerkennung

Für die leichte Erkennbarkeit und Kontrolle sind alle Container mit einem sogenannten Prefix (4 Buchstaben) und einer laufenden Nummer versehen.

Das Prefix für alle Baumann Container eigenen Container lautet BM.

Container, ab dem Baujahr 1997 sind darüber hinaus mit dem Typen-Code für die ISO-Größe versehen. Weitere Informationen hierzu siehe Seite 35.

20' DV / HC / palettenbreit / palettenbreiter HC



Abmessungen in mm / kg

Typ	Außen-Abmessungen			Innen-Abmessungen			Türöffnung		Bruttogewicht
	Länge	Breite	Höhe	Länge	Breite	Höhe	Breite	Höhe	
8'6"	6058	2438	2591	5867	2330	2350	2286	2261	24000
9'6"	6058	2438	2896	5867	2330	2655	2286	2566	24000
8'6" PW	6058	2500	2591	5867	2420	2350	2410	2261	24000
9'6" PW	6058	2500	2896	5867	2420	2655	2410	2566	24000

Achtung:

Alle Abmessungen / Gewichte sind ca. Angaben. Länge, Höhe und Breite können je nach Bauart um ca. 10 mm nach oben / unten schwanken!

Sofern Sie spezielle Maße benötigen, sprechen Sie uns an!

- Geeignet für jedes übliche Ladungsgut / Gewichtsgut
- Container können mit speziellen Auskleidungen, sogenannten „liner bags“ für den Transport von Schüttgütern (z.B. Kaffee, Getreide) ausgerüstet werden
- Container sind teilweise mit Gabelstablertaschen ausgerüstet
- Verschiedene Verzurrösen an den oberen und unteren Bodenlängsträgern sowie den Eckpfosten. Die Verzurrösen sind für eine maximal zulässige Last von ca. 1000 kg ausgelegt.
- **HC-Container** sind ca. 30 cm höher und können somit großvolumige Ladung (z.B. Maschinen) aufnehmen
- Palettenbreite Container sind ca. 5 cm breiter und für den optimalen Transport von Ladung auf EURO-Paletten konzipiert. Ohne Stauverlust können 3 Paletten nebeneinander im Container stehen. Somit können 3 Paletten mehr im Container geladen werden als in einen Standard-Container. Einsatzgebiet ist zur Zeit meist im lokalen Markt, da dieser Containertyp noch recht neu und noch nicht überall bekannt ist.

40' DV / HC / palettenbreit / palettenbreiter HC



Abmessungen in mm / kg

Typ	Außen-Abmessungen			Innen-Abmessungen			Türöffnung		Bruttogewicht
	Länge	Breite	Höhe	Länge	Breite	Höhe	Breite	Höhe	
8'6"	12192	2438	2591	11998	2330	2350	2286	2261	30480
9'6"	12192	2438	2896	11998	2330	2655	2286	2566	30480
8'6" PW	12192	2500	2591	11998	2420	2350	2410	2261	30480
9'6" PW	12192	2500	2896	11998	2420	2655	2410	2566	30480

Achtung:

Alle Abmessungen / Gewichte sind ca. Angaben. Länge, Höhe und Breite können je nach Bauart um ca. 10 mm nach oben / unten schwanken!

Sofern Sie spezielle Maße benötigen, sprechen Sie uns an!

- Geeignet für jedes übliche Ladungsgut / meist messende Ladung
- Container sind teilweise mit Gabelstablertaschen ausgerüstet, diese können jedoch nur im leeren Zustand genutzt werden!
- Verschiedene Verzurrösen an den oberen und unteren Bodenlängsträgern sowie den Eckpfosten. Die Verzurrösen sind für eine maximal zulässige Last von ca. 1000 kg ausgelegt.
- **HC-Container** sind ca. 30 cm höher und können somit großvolumige Ladung (z.B. Maschinen) aufnehmen
- Palettenbreite Container sind ca. 5 cm breiter und für den optimalen Transport von Ladung auf EURO-Paletten konzipiert. Ohne Stauverlust können 3 Paletten nebeneinander im Container stehen. Somit können 5 Paletten mehr im Container geladen werden als in einen Standard-Container. Einsatzgebiet ist zur Zeit meist im Short-Seaverkehr als Alternative zum Planen-LKW.

45' DV / HC / palettenbreiter HC



Abmessungen in mm / kg

Typ	Außen-Abmessungen			Innen-Abmessungen			Türöffnung		Bruttogewicht
	Länge	Breite	Höhe	Länge	Breite	Höhe	Breite	Höhe	
9,6'HCPW	13716	2500	2896	13556	2420	2697	2338	2585	30480

Sie sehen es sofort: Hier passt viel rein! **AUCH IHRE LADUNG!**

Achtung:

Alle Abmessungen / Gewichte sind ca. Angaben. Länge, Höhe und Breite können je nach Bauart um ca. 10 mm nach oben / unten schwanken!

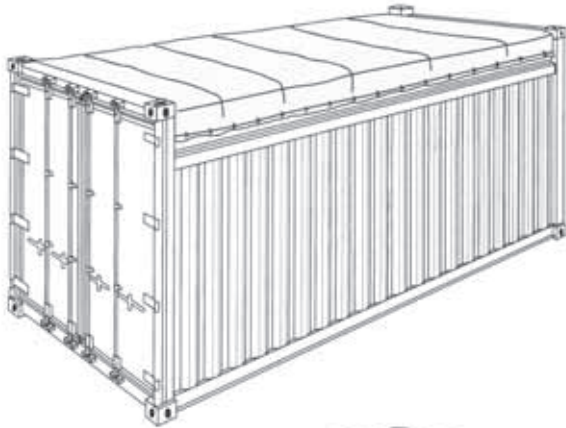
Sofern Sie spezielle Maße benötigen, sprechen Sie uns an!



Universal/Standard-Container

20'

20' OT / HCOT / Hardtop



Abmessungen in mm / kg

Typ	Außen-Abmessungen			Innen-Abmessungen			Türöffnung		Bruttogewicht
	Länge	Breite	Höhe	Länge	Breite	Höhe	Breite	Höhe	
8'6"	6058	2438	2591	5867	2330	2350	2286	2261	24000
9'6"	6058	2438	2896	5867	2330	2655	2286	2566	24000

Achtung:

Alle Abmessungen / Gewichte sind ca. Angaben. Länge, Höhe und Breite können je nach Bauart um ca. 10 mm nach oben / unten schwanken!

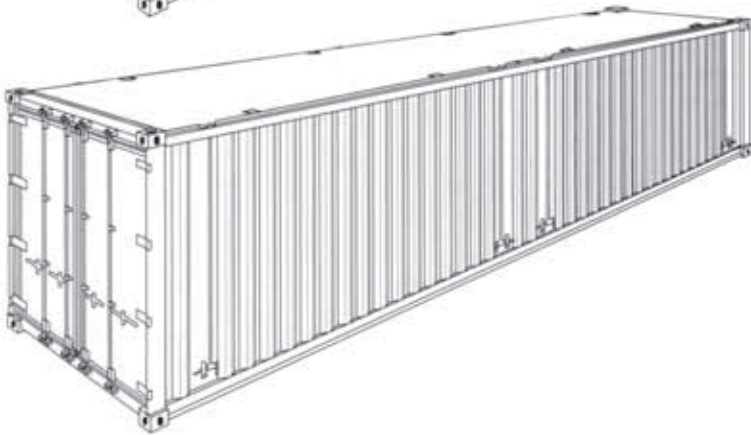
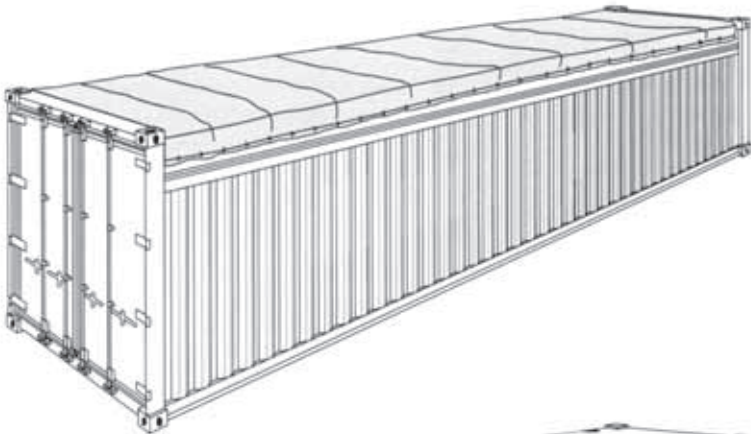
Sofern Sie spezielle Maße benötigen, sprechen Sie uns an!

- Geeignet für jedes übliche Ladungsgut / meist messende Ladung
- Container sind teilweise mit Gabelstablertaschen ausgerüstet
- Verschiedene Verzurrösen an den oberen und unteren Bodenlängsträgern sowie den Eckpfosten. Die Verzurrösen sind für eine maximal zulässige Last von ca. 2000 kg ausgelegt
- **HCOT-Container** sind ca. 30 cm höher und können somit großvolumige Ladung (z.B. Maschinen) aufnehmen
- **OT** werden meist eingesetzt, wenn der Container z.B. durch einen Portalkran be- oder entladen werden soll.
- Auch höhere Kolli können ohne Probleme verladen werden, da die Plane bei einem OT komplett abgenommen werden kann und dann innerhalb des Containers die Ladung begleiten sollte. Selbiges betrifft auch die Spriegel, die die Plane am Durchhängen hindern. Allerdings muss man bei Überhöhe auf gesetzliche Vorgaben für den Straßen- und Bahntransport beachten!
- Die OT gibt es in den Varianten mit schwenkbarem und mit festem Türdachträger. Ein schwenkbarer Träger ist dann wichtig, wenn überhohe Ladung mit einem Stapler in den Container geladen werden soll
- Die Tragfähigkeit des Bodens bei Original OT kann bis zu 33% höher sein als bei normalen DV-Containern
- Baumann ist vom Germanischen Lloyd, Standard-Container zu OT´s umzubauen
- **Hardtop-Container** haben keine Plane sondern ein Stahldach, welches bei Bedarf abgenommen werden kann. Sofern die Ladung Überhöhe hat, kann das Dach an der Innenseite des Containers befestigt werden und so die Ladung begleiten. Eine Ladungssicherung an den Seitenwänden kann nur bei geschlossenem Dach erfolgen!
- Da die Dachöffnungen bei OT und Hardtop je nach Bauart variieren, muss man unbedingt auf die Abmessungen des Ladegutes achten!

Universal/Standard-Container

40'

40' OT / HCOT / Hardtop



Abmessungen in mm / kg

Typ	Außen-Abmessungen			Innen-Abmessungen			Türöffnung		Bruttogewicht
	Länge	Breite	Höhe	Länge	Breite	Höhe	Breite	Höhe	
8'6"	12192	2438	2591	11998	2330	2350	2286	2261	30480
9'6"	12192	2438	2896	11998	2330	2655	2286	2566	30480

Achtung:

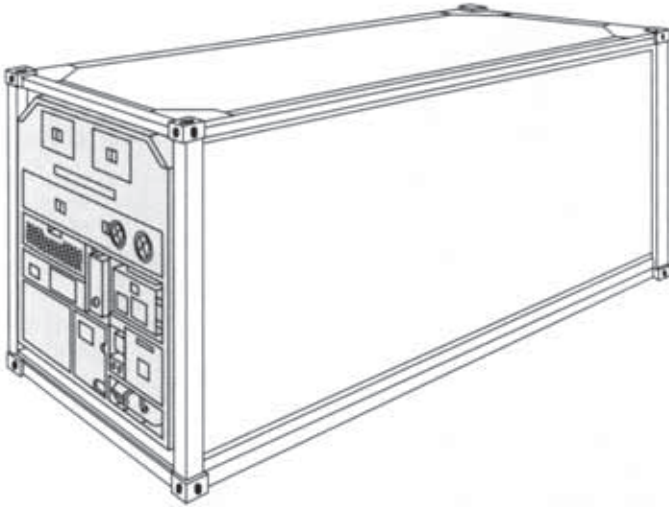
Alle Abmessungen / Gewichte sind ca. Angaben. Länge, Höhe und Breite können je nach Bauart um ca. 10 mm nach oben / unten schwanken!

Sofern Sie spezielle Maße benötigen, sprechen Sie uns an!

- Geeignet für jedes übliche Ladungsgut / meist messende Ladung
- Container sind teilweise mit Gabelstablertaschen ausgerüstet, diese können jedoch nur im leeren Zustand genutzt werden!
- Verschiedene Verzurrösen an den oberen und unteren Bodenlängsträgern sowie den Eckpfosten. Die Verzurrösen sind für eine maximal zulässige Last von ca. 2000 kg ausgelegt.
- **HCOT-Container** sind ca. 30 cm höher und können somit großvolumige Ladung (z.B. Maschinen) aufnehmen
- OT werden meist eingesetzt, wenn der Container z.B. durch einen Portalkran be- oder entladen werden soll.
- Auch höhere Kolli können ohne Probleme verladen werden, da die Plane bei einem OT komplett abgenommen werden kann und dann innerhalb des Containers die Ladung begleiten sollte. Selbiges betrifft auch die Spriegel, die die Plane am Durchhängen hindern. Allerdings muss man bei Überhöhe auf gesetzliche Vorgaben für den Straßen- und Bahntransport beachten!
- Die OT gibt es in den Varianten mit schwenkbarem und mit festem Türdachträger. Ein schwenkbarer Träger ist dann wichtig, wenn überhohe Ladung mit einem Stapler in den Container geladen werden soll
- Die Tragfähigkeit des Bodens bei Original OT kann bis zu 33% höher sein als bei normalen DV-Containern
- Baumann ist vom Germanischen Lloyd, Standard-Container zu OT's umzubauen
- **Hardtop-Container** haben keine Plane sondern ein Stahldach, welches bei Bedarf abgenommen werden kann. Sofern die Ladung Überhöhe hat, kann das Dach an der Innenseite des Containers befestigt werden und so die Ladung begleiten. Eine Ladungssicherung an den Seitenwänden kann nur bei geschlossenem Dach erfolgen!
- Da die Dachöffnungen bei OT und Hardtop je nach Bauart variieren, muss man unbedingt auf die Abmessungen des Ladegutes achten!

Kühl-Container (temperaturregulierter Container) 20'

20' Strom und Strom/Diesel



Abmessungen in mm / kg

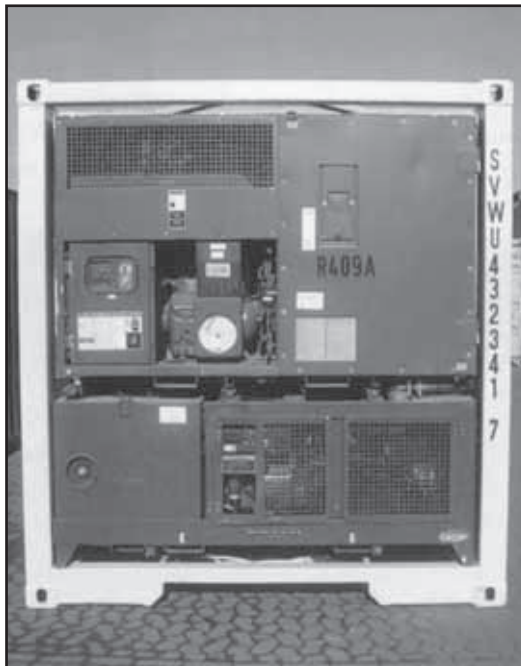
Typ	Außen-Abmessungen			Innen-Abmessungen			Türöffnung		Bruttogewicht
	Länge	Breite	Höhe	Länge	Breite	Höhe	Breite	Höhe	
8'6"	6058	2438	2591	5450	2286	2246	2286	2220	30560

Achtung:

Alle Abmessungen / Gewichte sind ca. Angaben. Länge, Höhe und Breite können je nach Bauart um ca. 10 mm nach oben / unten schwanken!

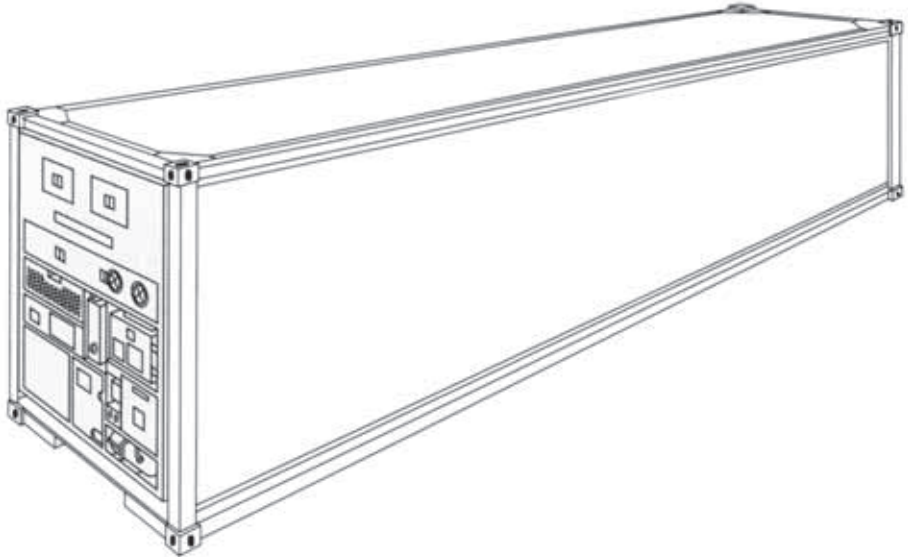
Sofern Sie spezielle Maße benötigen, sprechen Sie uns an!

- **Kühl-Container** von Baumann sind die Lösung für alle temperaturabhängigen Produkte zur Gewährleistung einer durchgängigen teperaturgeführten Logistikkette.
- Kühl-Container gibt es mit 2 Aggregattypen: Strom-Diesel als autarke Energieeinheit oder nur Strom.
- Die Kühlkompressoren schalten automatisch von kühlen auf heizen um, falls dieses durch einen Wechsel der Außentemperatur notwendig wird.
- Zugelassene Temperatur-**Einstellungen**: +25°C bis -25°C (+77°F bis -13°F).
- **Die eingestellten Temperaturen können so lange gehalten werden, wie die Differenz zwischen der durchschnittlichen Außentemperatur und er Temperatur der Ware folgende Grenzwerte nicht überschreitet: Beim Aufheizen. 42°C (76°F), beim Kühlen: 65°C (117°F).**
- Unsere Baumann Kühl-Container sind PTI getestet und werden ausschließlich mit zugelassenen Kältemitteln betrieben, die Wartung erfolgt über Fachbetriebe weltweit.
- Baumann Kühl-Container können auch ohne Kühlaggregat als IsolierContainer genutzt werden.
- **Für die maximal mögliche Stauhöhe gelten die gleichen Vorgaben wie bei den Isolier-Containern (siehe Seite 20).**



Kühl-Container (temperaturregulierter Container) 40'

20' Strom und Strom/Diesel



Abmessungen in mm / kg

Typ	Außen-Abmessungen			Innen-Abmessungen			Türöffnung		Bruttogewicht
	Länge	Breite	Höhe	Länge	Breite	Höhe	Breite	Höhe	
8'6"	12192	2438	2591	11185	2286	2246	2286	2220	31560
9'6"	12192	2438	2896	11185	2286	2520	2286	2485	34000

Achtung:

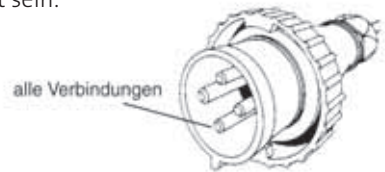
Alle Abmessungen / Gewichte sind ca. Angaben. Länge, Höhe und Breite können je nach Bauart um ca. 10 mm nach oben / unten schwanken!

Sofern Sie spezielle Maße benötigen, sprechen Sie uns an!

- Kühl-Container von XYZ sind die Lösung für alle temperaturabhängigen Produkte zur Gewährleistung einer durchgängigen teperaturgeführten Logisstikkette.
- Kühl-Container gibt es mit 2 Aggregattypen: Strom-Diesel als autarke Energieeinheit oder nur Strom.
- Die Kühlkompressoren schalten automatisch von kühlen auf heizen um, falls dieses durch einen Wechsel der Außentemperatur notwendig wird.
- Zugelassene Temperatur-Einstellungen: +25°C bis -25°C (+77°F bis -13°F).
- Die eingestellten Temperaturen können so lange gehalten werden, wie die Differenz zwischen der durchschnittlichen Außentemperatur und er Temperatur der Ware folgende Grenzwerte nicht überschreitet: Beim Aufheizen. 42°C (76°F), beim Kühlen: 65°C (117°F).
- Unsere XYZ Kühl-Container sind PTI getestet und werden ausschließlich mit zugelassenen Kältemitteln betrieben, die Wartung erfolgt über Fachbetriebe weltweit.
- XYZ Kühl-Container können auch ohne Kühlaggregat als IsolierContainer genutzt werden.
- Für die maximal mögliche Stauhöhe gelten die gleichen Vorgaben wie bei den Isolier-Containern (siehe Seite 20).

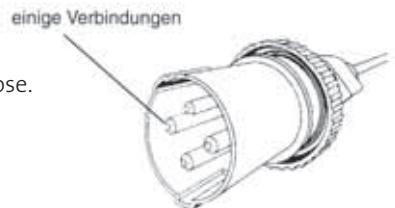
Elektrische Steckverbindungen an Kühl-Container

- Abhängig von der Stromversorgung können KühlContainer mit 1 oder mit 2 Steckern ausgerüstet sein:
380 V/50 Hz bis 460 V/60 Hz (32 A)
200 V/50 Hz bis 220 V/60 Hz (60 A)
- Vorhanden sind in der Regel feste Kabel mit einer Länge von 15 m (49ft)
- **Adapter-Stecker sind lieferbar.**



380/460 V Stecker

- 4-polig entsprechend der CEE-Vorschrift.
- entsprechend der ISO 1496-2 annex M.
- Schutzkontakt in 3 Uhr-Position passend zur Steckdose.



200/220 V Stecker

- 4-polig.
- entsprechend der ISO 1496-2 annex O.
- **Position des Schutzkontaktes entsprechend der Abbildung.**

Abmessungen in mm / kg

Typ	Außen-Abmessungen			Innen-Abmessungen			Türöffnung		Bruttogewicht
	Länge	Breite	Höhe	Länge	Breite	Höhe	Breite	Höhe	
8‘6“	6058	2438	2591	5850	2260	2250	2260	2240	22500
9‘6“	6058	2438	2896	5850	2260	2555	2260	2545	24000
8‘6“	12192	2438	2591	11975	2260	2250	2260	2240	30480
9‘6“	12192	2438	2896	11975	2260	2555	2260	2545	30480

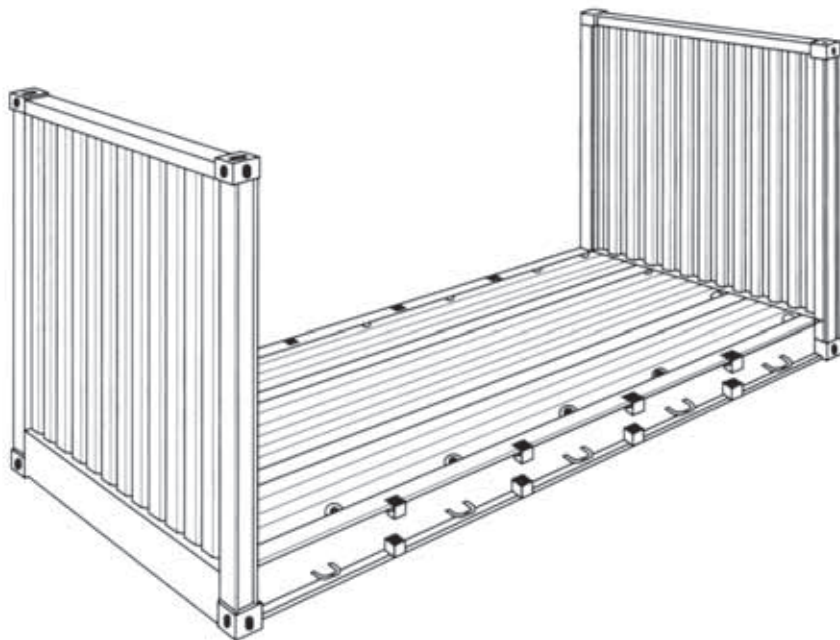
Achtung:

Alle Abmessungen / Gewichte sind ca. Angaben. Länge, Höhe und Breite können je nach Bauart um ca. 10 mm nach oben / unten schwanken!

Sofern Sie spezielle Maße benötigen, sprechen Sie uns an!

- **Isolier-Container** werden speziell für Waren eingesetzt, die einen konstanten Temperaturbereich über oder unter dem Gefrierpunkt benötigen.
- Wände in Sandwich-Bauweise mit Polyourthan-Schaum, um eine maximale Isolation zu gewährleisten.
- Die Temperatur wird kontrolliert über eine schiffseigene oder eine an Land / am Terminal installierte Kühlvorrichtung, bzw. über ein anbaubares Kühlaggregat (clip-on-unit).
- Die Luftzuführung erfolgt über Pfortenöffnungen im Container, den sogenannten Portholes.
- Die Luft, eingeleitet mit der korrekten Temperatur, zirkuliert im Container durch die beiden Portholes in der Stirnseite (Eingang über die untere, Austritt über die obere Öffnung).
- Die möglichen Temperaturen im Inneren des 20' Container, abhängig von der Ladung und den Kühlvorschriften, gehen von +13°C bis -22°C (+57°F bis -8°F).
- Für die einwandfreie Kühlung ist unbedingt die maximale Stauhöhe, gekennzeichnet durch eine rote Linie im Container zu beachten!
- **Auch hier gelten selbstverständlich die Gewichtsbeschränkungen für den Straßen und Bahntransport.**

FLAT 20' Fixed und Collapsible



Abmessungen in mm / kg

Typ	Außen-Abmessungen			Innen-Abmessungen			Bruttogewicht
	Länge	Breite	Höhe	Länge	Breite	Höhe	
8'6"	6058	2438	2591	5946*	2240*	2260*	20350 bei Fixed Flats
				5624**	2230**		24000 bei Collapsible Flats

* Länge zwischen den Stirnwänden / * Breite zwischen den Ecksäulen

** Länge zwischen den Ecksäulen / ** Breite zwischen den Rugen

Achtung:

Alle Abmessungen / Gewichte sind ca. Angaben. Länge, Höhe und Breite können je nach Bauart um ca. 10 mm nach oben / unten schwanken!

Sofern Sie spezielle Maße benötigen, sprechen Sie uns an!

- Flats sind speziell für schwere, überhohe und überbreite Ladung konzipiert, da sie an den Seiten und nach oben offen sind.
- Starke Bodenkonstruktion mit festen oder klappbaren Strinwänden.
- Die sogenannte „collapsible flats“ bieten durch die klappbaren Stirnwände Vorteile beim kostengünstigen Leertransport, da mehrere Flats auf der Grundfläche eines einzelnen gestapelt werden können.
- Baumann Flats sind teilweise mit Strinwänden ausgerüstet, die so gefaltet werden können, das sie völlig glatt auf dem Boden aufliegen. Hierdurch können diese Flats auch als Plattform verwendet werden. Es heisst nicht umsonst: Baumann – für mobile Ideen!
- Einige 20' Flats sind mit Staplertaschen ausgerüstet. Zahlreiche, sehr stark dimensionierte Verzurrmöglichkeiten an den Eckpfosten, Längsträgern und am Boden. Die Verzurrmöglichkeiten an den Längsträgern von 20' Flats sind für eine Maximallast von 2000 kg (4410 lbs), teilweise sogar für 4000 kg (8820 lbs) ausgelegt.
- **Die maximale Zuladung kann nur bei Verteilung der Last über den gesamten Boden ausgenutzt werden!**
- **Bei der Teilbelastung durch schwere Last ist unbedingt Rücksprache mit dem Stauereibetrieb erforderlich!**
- **Auch hier gelten natürlich die Gewichtsbeschränkungen und Vorschriften für den Straßen und Bahntransport.**

FLAT 40' und 40' HC Fixed und Collapsible



Abmessungen in mm / kg

Typ	Außen-Abmessungen			Innen-Abmessungen			Bruttogewicht
	Länge	Breite	Höhe	Länge	Breite	Höhe	
8'6"	12192	2438	2591	11835*	2320*	1978	30480 bei Fixed Flats
				11720**	2230**		39000 bei Collapsible Flats
9'6"	12192	2438	2896	11835*	2320*	2230*	39100 bei Fixed Flats
							39250 bei Collapsible Flats

* Länge zwischen den Stirnwänden / * Breite zwischen den Ecksäulen

** Länge zwischen den Ecksäulen / ** Breite zwischen den Rügen

Achtung:

Alle Abmessungen / Gewichte sind ca. Angaben. Länge, Höhe und Breite können je nach Bauart um ca. 10 mm nach oben / unten schwanken!

Sofern Sie spezielle Maße benötigen, sprechen Sie uns an!

- Flats sind speziell für schwere, überhohe und überbreite Ladung konzipiert, da sie an den Seiten und nach oben offen sind.
- Starke Bodenkonstruktion mit festen oder klappbaren Strinwänden.
- Die sogenannte „collapsible flats“ bieten durch die klappbaren Stirnwände Vorteile beim kostengünstigen Leertransport, da mehrere Flats auf der Grundfläche eines einzelnen gestapelt werden können.
- Baumann Flats sind teilweise mit Strinwänden ausgerüstet, die so gefaltet werden können, das sie völlig glatt auf dem Boden aufliegen. Hierdurch können diese Flats auch als Plattform verwendet werden. Es heisst nicht umsonst: Baumann – für mobile Ideen!
- Konstruktionsmerkmale wie beim 20' Flat, jedoch zusätzlich mit einem sogenannten Gooseneck-Tunnel an beiden Enden ausgerüstet. Die Verzurmöglichkeiten sind für eine Maximallast von 4000 kg (8820 lbs) ausgelegt.
- **Die maximale Zuladung kann nur bei Verteilung der Last über den gesamten Boden ausgenutzt werden!**
- **Bei der Teilbelastung durch schwere Last ist unbedingt Rücksprache mit dem Stauereibetrieb erforderlich!**
- **Auch hier gelten natürlich die Gewichtsbeschränkungen und Vorschriften für den Straßen und Bahntransport.**



Abmessungen in mm / kg

Typ	Außen-Abmessungen			Bruttogewicht
	Länge	Breite	Höhe	
20'	6058	2438	335	20500
40'	12192	2438	620	40750

Achtung:

Alle Abmessungen / Gewichte sind ca. Angaben. Länge, Höhe und Breite können je nach Bauart um ca. 10 mm nach oben / unten schwanken!

Sofern Sie spezielle Maße benötigen, sprechen Sie uns an!

- Plattformen sind speziell für schwere und überdimensionierte Ladung gedacht.
- Starke Bodenkonstruktion, Schwanenhals-Tunnel an allen 40' Plattformen.
- Zahlreiche, sehr stark dimensionierte Befestigungsmöglichkeiten an den Längsträgern.
- Verzurrösen sind für eine maximale Belastung von 3000 kg (6615 lbs) ausgelegt.
- Die hohe Zuladung von bis zu 40.000 kg bei 40' Plattformen ermöglichen die Verladung auch der ungewöhnlichsten Ladungen. Sprechen Sie uns an!
- **Einige der 20' und 40' Plattformen sind mit Stapertaschen versehen.**



Abmessungen in mm / kg

Typ	Außen-Abmessungen			Innen-Abmessungen			Türöffnung		Bruttogewicht
	Länge	Breite	Höhe	Länge	Breite	Höhe	Breite	Höhe	
8'6"	6058	2438	2591	5867	2330	2350	2286	2261	24000
9'6"	6058	2438	2896	5867	2330	2655	2286	2566	24000
8'6" PW	6058	2500	2591	5867	2420	2350	2410	2261	24000
9'6" PW	6058	2500	2896	5867	2420	2655	2410	2566	24000

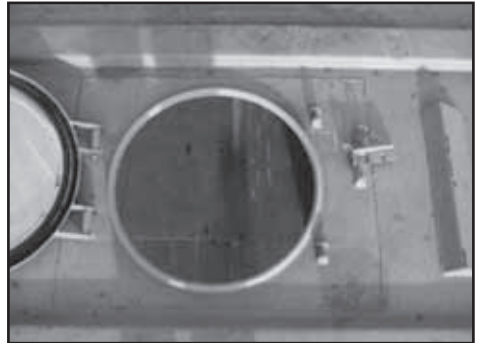
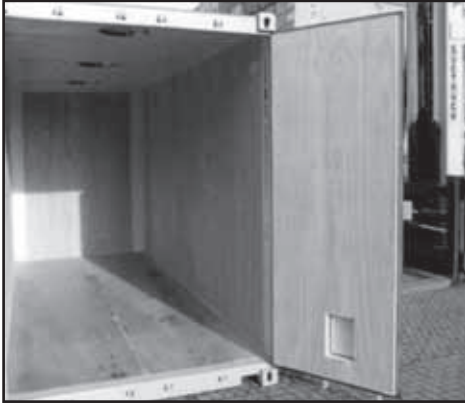
Achtung:

Alle Abmessungen / Gewichte sind ca. Angaben. Länge, Höhe und Breite können je nach Bauart um ca. 10 mm nach oben / unten schwanken!

Sofern Sie spezielle Maße benötigen, sprechen Sie uns an!

- Sogenannte Ventilated Container sind speziell für Ladungen gedacht, die eine Belüftung benötigen.
- Eine natürliche Ventilation ist gegeben durch Öffnungen im Dach und in den Bodenlängsträgern.
- Die Labyrinth-Konstruktion dieser Belüftungsöffnungen sorgen dafür, dass diese gegen Witterungseinflüsse geschützt sind.
- Auch bei diesen Containern sind zahlreiche Verzurrmöglichkeiten im oberen Bereich und an den Bodenlängsträgern sowie an den Eckpfosten vorhanden.
- Die Verzurrösen sind für eine maximale Belastung von 1000 kg (2205 lbs) ausgelegt.

Standard und PW



Abmessungen in mm / kg

Typ	Außen-Abmessungen			Innen-Abmessungen			Türöffnung		Bruttogewicht
	Länge	Breite	Höhe	Länge	Breite	Höhe	Breite	Höhe	
8'6"	6058	2430	2591	5930	2330	2338	2286	2261	24000
8'6" PW	6058	2500	2591	5930	2420	2338	2400	2261	24890

Achtung:

Alle Abmessungen / Gewichte sind ca. Angaben. Länge, Höhe und Breite können je nach Bauart um ca. 10 mm nach oben / unten schwanken!

Sofern Sie spezielle Maße benötigen, sprechen Sie uns an!

- Speziell für trockene Schüttgüter, z.B. Malz, Kaffee, Düngemittel etc... 3 Einfüllöffnungen im Dach des Containers für Beladung von oben, sogenannte Mannlöcher
- Abstand zwischen den Löchern 1,83 m (6') von Mitte zu Mitte gemessen.
- Eine Entladeöffnung in jeden Türflügel. Falls eine Teilentladung erforderlich ist, können Schläuche eingebaut werden, um die Schüttgüter in eine bestimmte Richtung zu lenken.
- Befestigung von speziellen Aufnahmesäcken, Innenhüllen sogenannte „Linerbags“ möglich.
- Container sind teilweise mit Staplertaschen ausgerüstet.
- Befestigungsmöglichkeiten an den oberen Längsträgern
- Durchmesser der Einfüllöffnungen im Dach 455 mm (1 3/4“)
- Abmessungen der Türentnahmeöffnungen 340 x 380 mm / 13/8“ x 11/2“

- Baumann bieten Tank-Container, die dem höchsten Standard entsprechen.
- Tank-Container werden genutzt für Lebensmittel, wie z.B. Alkohol, Fruchtsaft, Speiseöle, Lebensmittel-Zusätze
- Chemische Produkte, wie z.B. brennbare, entzündliche Stoffe, Oxidationsmittel, giftige Substanzen
- Die Tanks müssen mit mindestens 80 % ihres Fassungsvermögens befüllt sein, um ein gefährliches Schwappen während des Transportes zu verhindern.
- Je nach Bauart und Ladung darf der Tank jedoch auch nur zu max. 95 - 97 % beladen werden, da bei Temperaturschwankungen sich das Volumen einiger Stoffe verändert!
- Im übrigen gelten besonders bei Transporten von Gefahrenstoffen in Tank-Containern die einschlägigen Vorschriften, wie Gefahrgutverordnungen und Straßenverkehrsvorschriften.

